



CSEC de Mars 2024

Accord Handicap



Un accord handicap au niveau de la branche Eiffage Energie Systèmes existe avec un budget de plus de 800.000 € pour équiper les locaux, les bureaux et autres aides pour les personnes en situations de handicap. En 2023, seulement 28.581 € ont été dépensés chez EES-Clemessy. Il ne faut pas hésiter à contacter Mme Catherine Delpierre pour bénéficier de ce budget. L'UNSA est signataire de cet accord qui accorde entre autres, des heures d'absences rémunérées pour suivre les traitements en lien avec votre handicap. Accord disponible aux adhérents sur notre site.

Ticket Restaurant

Présentation par Edenred de la carte Ticket Restaurant

Les cartes seront fournies courant juin 2024 avec les tickets Restaurants de mai. Il n'est pas possible de rester aux tickets papiers.

La carte se présente sous le format carte bancaire à puce avec son code PIN. Elle est valable 4 ans. Mais ce qui est crédité sur le compte ne se périmé pas. Le plafond du compte est de 10.000 €

Carte utilisable du lundi au samedi soir. Le débit est limité à 25 € par jour quel que soit le nombre de dépenses. Pas de possibilité de payer un Drive pour le moment.

La carte peut être virtualisée sur 5 smartphones. Elle peut être associée à votre compte bancaire pour que la différence soit directement débitée de votre compte mais alors attention aux smartphones connectés qui eux aussi débitent également le compte. Attention si vous connectez le smartphone de vos enfants par exemple.

Ceci ne concerne pas les salariés de Mulhouse qui ont accès au restaurant d'entreprise.





Présentation des comptes 2023 par Expert-Comptable OSCEA

Le résultat est tiré par Clemessy SA plutôt que les filiales.
Les perspectives de résultat 2024 sont proches de ceux de 2023.

Au niveau des effectifs, on remplace tout juste les salariés expérimentés qui partent par des personnes ayant moins d'expérience. Encore 600 à 700 recrutements prévus en 2024...pour combien de départs ? Le recours à la sous-traitance compense un peu le manque de ressources. Un pansement sur une jambe de bois...



Direction industrielle

La direction industrielle EES-Clemessy devient Direction Technique de la branche Eiffage Energie Systèmes. 4 personnes sont à repositionner car certaines parties de la DI comme la gestion EMAT ne sera plus gérée par elle.

Le service QPE ne sera plus géré par la DI mais par l'équipe de Patrick Colin (EES Vélizy).

Quel sera le prochain ?

Rattachement de certaines personnes de Mulhouse vers d'autres entités.

9 personnes ont été redirigées de Mulhouse vers d'autres BU. Où va-t-on ???



Baromètre social 😞 😐 😊

Il est prévu de refaire un sondage baromètre social comme il y a 2 ans mais pas de date avancée pour le moment. Un groupe de personne de la direction a réfléchi intensément sur la fidélisation mais sans jamais aborder le salaire. Une belle bande dessinée nous a été présentée. Beaucoup d'attente pour rien.



Index égalité professionnelle Femme / Homme

94 / 100. (88/100 en 2023) L'évolution concerne le fait qu'il y a 2 femmes dans les 10 plus gros salaires, on obtient donc 5/10, là où on avait zéro l'année dernière. Et pour les écarts de salaire, on a 39/40 (écart de salaire entre 0% et 1%) au lieu de 38/40, l'année dernière.




A quand des objectifs Eiffage et pas simplement un index Gouvernemental ?

Suite des Négociations Annuelles Obligatoires

Les courriers des Augmentations Individuelles seront distribués entre le 5 et le 20 avril.

Axe Automobile

Présentation en Teams  par le directeur commercial François Nandillon (ADS Rennes)

Il faut plus de spécialisation sur des offres différenciantes et proposer des offres plus globales intégrant l'ensemble des capacités de la branche ou de Eiffage. 2023 a été une belle année portée par les gygafactories sur la DR Centre-Est. Le moteur thermique ne sera plus produit en France. Beaucoup d'investissement dans les moteurs hybrides hors de France.

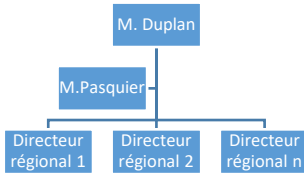
En 2024, déjà quelques réussites commerciales chez les constructeurs français. Il faut renforcer le transfert de compétences vers les autres axes industriels et intégrer de plus en plus des solutions bas carbone, offres numériques et intelligence artificielle.

Nouvelle convention collective métallurgie

Mme Penet (DRH) : « On ne va pas modifier la cotation des emplois. » Mais on peut créer de nouveaux emplois. Il reste à rédiger des fiches emplois mais pas d'engagement sur une date de la direction. La commission avec les Organisations Syndicales sera force de proposition.



Organigramme de l'entreprise



Le directeur général de la branche Eiffage Energie Systèmes Ludovic Duplan, est directement le directeur général de EES-Clemessy. Cédric Pasquier est directeur Industrie de la branche mais sans qu'il existe un lien hiérarchique avec EES-Clemessy.

Grille attribution véhicule de fonction



Une grille d'attribution de véhicule de fonction pour certains cadres en fonction de leur poste est en préparation pour l'ensemble de EES-Clemessy. C'était attribué selon des critères locaux auparavant.

5 Catégories de voiture de la Renault Clio à maxi la

Peugeot 508. Les non-cadres sont cantonnés aux véhicules de service. La majorité des véhicules proposés sont électriques mais il n'est pas prévu d'aide à l'installation d'une borne de recharge chez soi.

Prime de Partage de la Valeur

À la suite de la loi du 30/11/2023 sur une prime de partage de la valeur en cas de bénéfice exceptionnel, il reste à négocier ce qu'est un bénéfice exceptionnel. Aucun engagement de la Direction sur cette PPV.

Demande de l'UNSA d'une Commission Sénior

Comme l'âge de départ en retraite est repoussé, l'UNSA demande la création d'une commission sénior pour étudier comment permettre au personnel notamment de chantier de travailler jusqu'à 64 ans et envisager des perspectives pour les personnes de plus de 55 ans. La direction propose de voir cela localement dans chaque CSE sous le même format que les commissions sectorielles.





Jours de congés jeunes cadres

Les cadres de moins de 30 ans avaient depuis de nombreuses années 3 jours de congés supplémentaires. Cela a été supprimé en 2024 sans que cet usage ne soit dénoncé par la direction ce qui est illégal. La direction ne reconnaît pas cet usage. C'est ainsi que la Direction voit la fidélisation des jeunes salariés... L'UNSA n'en restera pas là.

Votre équipe UNSA Clemessy Eiffage.